

La valutazione e la presa in carico logopedica del neonato e del bambino con difficoltà oromotorie e deglutitorie

IL CORSO

Nel corso saranno affrontati lo sviluppo normale delle **competenze oromotorie e deglutitorie** dall'**epoca fetale**, attraversando il **periodo neonatale e pediatrico** fino a oltre i 36 mesi. Verranno messe in luce possibili difficoltà nelle diverse fasi di sviluppo e le principali cause di disfagia in età pediatrica.

Il corso affronterà poi la **valutazione** clinica logopedica, presentando alcune scale di valutazione utilizzate in età pediatrica e neonatale e la valutazione strumentale gold standard. Verranno riportati per ogni fase di sviluppo **obiettivi e interventi del trattamento** riabilitativo logopedico. Il corso prevede inoltre una sessione relativa al **paziente pediatrico con cannula tracheale**. Saranno poi presentati alcuni casi clinici con video al pasto e/o esami strumentali effettuati.

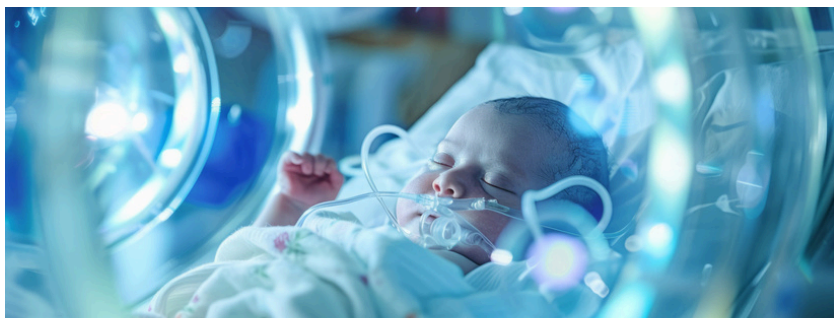
14

ORE

14

CREDITI ECM

Il corso è rivolto a **Logopedisti** interessati allo sviluppo oromotorio, deglutitorio e alimentare del bambino e del neonato con focus sul bambino complesso.



PROGRAMMA

Modulo 1 | Il bambino clinicamente complesso

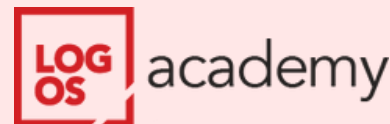
Modulo 2 | La valutazione

Modulo 3 | Il trattamento

DOCENTI

Responsabile scientifico dott.ssa **Emma Lapi** (Logopedista)

Dott.ssa **Ludovica Facchini** (Pediatra) | Dott.ssa **Elena Banci** (Dietista pediatrica) | Dott.ssa **Laura Baroni** (Fisioterapista) | Dott.ssa **Beatrice Ferrari** (Fisioterapista) | Dott.ssa **Maria Pia Taglioli** (Logopedista)



OBIETTIVI FORMATIVI

- Conoscere le possibili difficoltà alimentari e le **principali cause** di disfagia in età neonatale e pediatrica
- Conoscere la classificazione IDDSI e altre scale di valutazione
- Conoscere gli steps della **valutazione** del neonato e del bambino con difficoltà oromotorie e deglutitorie, oltre agli **obiettivi del trattamento**
- Approfondire la gestione del **paziente pediatrico con cannula tracheale**, saper riconoscere le cannule tracheali in età pediatrica, componenti, caratteristiche e accessori

DEADLINE

Iscrizioni aperte fino al
12 febbraio 2027

90 giorni per visualizzare le lezioni e completare il test ECM, da quando apri la prima lezione

11 marzo 2027 - corso offline



Responsabile
scientifico dott.ssa
Emma Lapi,
Logopedista

La valutazione e la presa in carico logopedica del neonato e del bambino con difficoltà oromotorie e deglutitorie

PROGRAMMA

MODULO 1: Il bambino clinicamente complesso

Dal lato del pediatra: cura del bambino clinicamente complesso

- Principali condizioni di complessità con associate difficoltà oromotorie e deglutitorie
- Il ruolo del medico
- Il lavoro in team multidisciplinare

La nutrizione del bambino clinicamente complesso: valutazione e presa in carico dietetica

- La valutazione nutrizionale
- Tipologie di nutrizione
- Intervento nutrizionale con integratori
- La nutrizione enterale e parenterale: definizioni, strategie, modalità

Disfagia in età pediatrica: il contributo del fisioterapista a sostegno dell'intervento logopedico

Care e fisioterapia respiratoria nel bambino complesso: conoscenze e competenze per un intervento integrato

MODULO 2: La valutazione

Fisiologia e patologia della deglutizione in età pediatrica

- Sviluppo normale delle competenze oromotorie e deglutitorie in epoca: fetale, neonatale (0-6 mesi), 6-12 mesi, 12-24 mesi, 24-36 mesi e > 36 mesi
- Possibili difficoltà riscontrabili nelle diverse fasi di sviluppo

Principali patologie e sindromi genetiche associate a difficoltà oromotorie e deglutitorie

- Cause anatomo strutturali di disfagia in età pediatrica
- Cause neurologiche e principali sindromi genetiche con difficoltà deglutitorie (es. Di George, CHARGE, sequenza Pierre Robin...)

La valutazione clinica logopedica

- Raccordo anamnestico alimentare
- Il diario alimentare e il videodiario
- Prove di deglutizione in età pediatrica
- Osservazione al pasto

La valutazione e la presa in carico logopedica del neonato e del bambino con difficoltà oromotorie e deglutitorie

PROGRAMMA

- Presentazione di una scheda di valutazione clinica degli aspetti alimentari in età pediatrica

Scale di valutazione in età pediatrica

- Presentazione di alcune scale di valutazione in età pediatrica e della classificazione IDDSI

MODULO 3: Il trattamento

Esami strumentali della deglutizione in età pediatrica

- Presentazione della fibroscopia della deglutizione e della videofluoroscopia della deglutizione nel neonato e nel bambino (articoli di riferimento, protocollo ospedaliero, strategie di esecuzione, libretto informativo per le famiglie, video esemplificativi)

Il trattamento della disfagia in età neonatale e pediatrica

- Promozione dell'allattamento al seno e al biberon
- Promozione dell'introduzione di cibi complementari e della masticazione
- Modificazione delle consistenze, posture e strategie di compenso
- Descrizione per ogni fase di obiettivi e interventi del trattamento riabilitativo logopedico

La gestione logopedica del paziente pediatrico con cannula tracheale

- Cannule tracheali pediatriche (tipologie, componenti, caratteristiche)
- La valutazione del bambino con cannula tracheale relativamente agli aspetti di fonazione, respirazione e deglutizione
- Protocollo clinico di valutazione e svezzamento

Casi clinici con video

- Presentazione di alcuni casi clinici con video al pasto e/o di esami strumentali effettuati